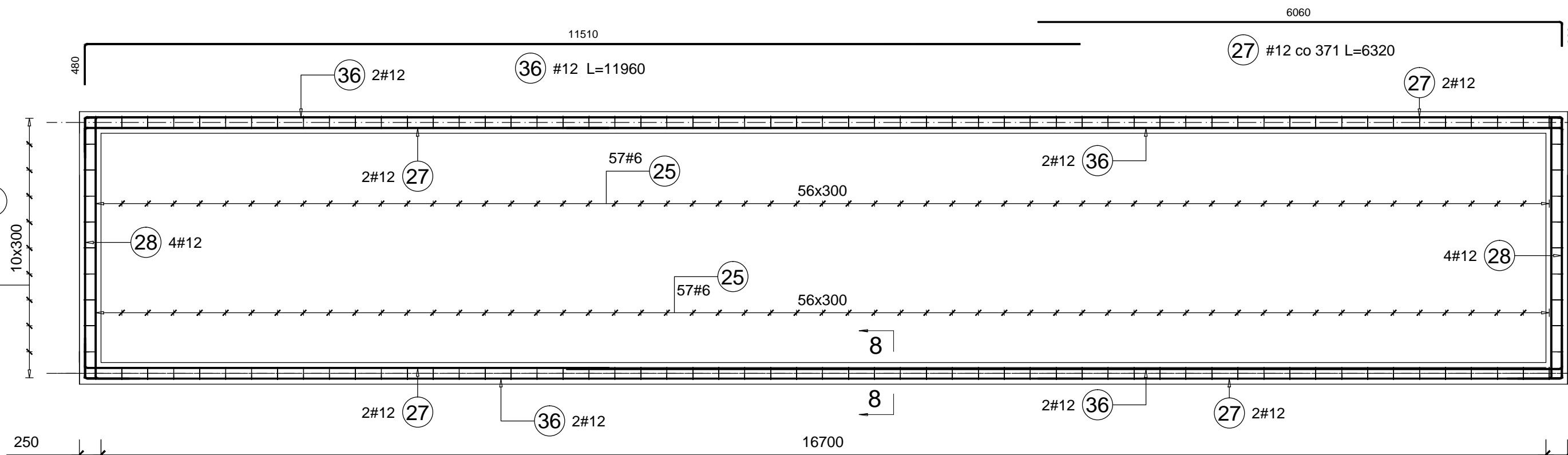
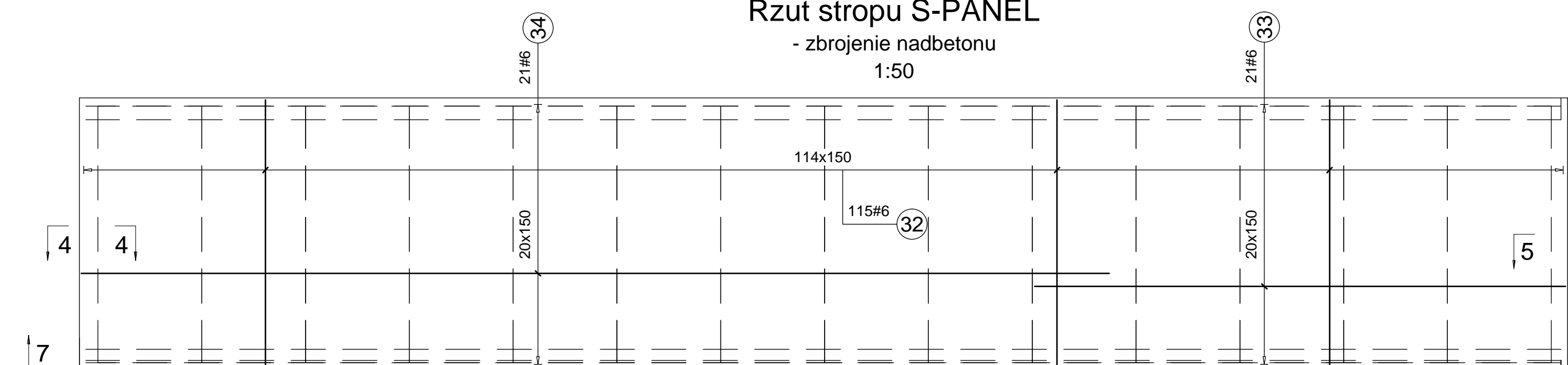
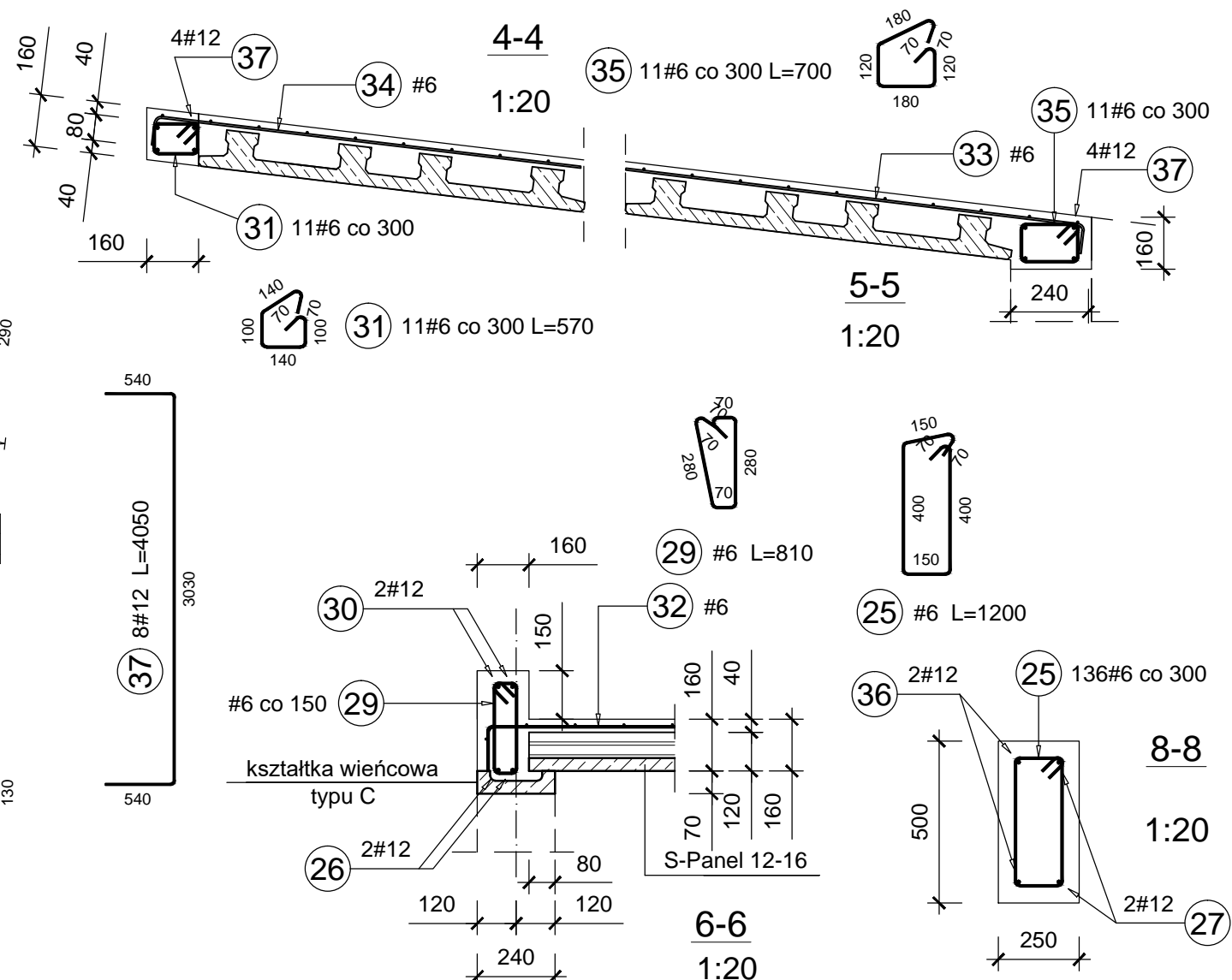


Wieńce stropu zjazdu
1:50

Rzut stropu S-PANEL
- zbrojenie nadbetonu
1:50



Rzut wieńca podwalinowego
1:50



Poz.	Stal		Długość (mm)	Liczba			Długość łączna (m)	
	#			w elemencie	elementów	ogółem	A-III	A-IIIIN
	A-III	A-IIIIN					# 6	# 12
25	6		1200	136	1	136	163,20	
26		12	11970	8	1	8		95,76
27		12	6320	8	1	8		50,56
28		12	4010	8	1	8		32,08
29	6		810	232	1	232	187,92	
30		12	6510	8	1	8		52,08
31	6		570	11	1	11	6,27	
32	6		3330	115	1	115	382,95	
33	6		6260	21	1	21	131,46	
34	6		12000	21	1	21	252,00	
35	6		700	11	1	11	7,70	
36		12	11960	8	1	8		95,68
37		12	4050	8	1	8		32,40
Długość wg średnic (m)							1131,50	358,56
Masa 1 m pręta (kg/m)							0,22	0,89
Masa łączna wg średnic (kg)							251,19	318,40
Masa łączna wg gatunku stali (kg)							251,19	318,40
Ogółem (kg)							569,59	

Beton C30/37
Stal AIIIN - B500Sp (Epstal)
Stal AIII - RB400

PRACOWNIA PROJEKTÓW BUDOWNICTWA mgr inż. Iwona Przybyłka 43-100 Tychy ul. Wschodnia 18			
Obiekt:	Mur zjazdu z zespołu garaży		
Temat:	Projekt wykonawczy remontu muru zjazdu - wariant II		
Adres obiektu:	Tychy, ul. Filaretów 35A, B, C, D		
Tytuł rysunku:	Wieniec podwalinowy i strop zjazdu wraz z wieńcem		
Projektant: mgr inż. Janusz Przybyłka	Nr uprawnień konstr. - budowl. 683/87	Podpis:	Skala: 1:20/50
			Data opracowania: listopad, 2024
Kierownik Pracowni: mgr inż. Iwona Przybyłka	Nr uprawnień konstr. - budowl. 52/91	Podpis:	Nr rysunku: 2/II